

## Zdjęcie poglądowe komputera NTT Book B15 – widok z przodu



<b>Lp.</b>	<b>Nazwa</b>	<b>Funkcja</b>
<b>1</b>	Kamera	Wbudowana kamera umożliwiająca robienie zdjęć, video i uczestnictwa w wideokonferencjach
<b>2</b>	Wskaźnik LED kamery	Wskaźnik informujący o aktywności kamery
<b>3</b>	Mikrofon	Wbudowany mikrofon
<b>4</b>	Wyświetlacz LCD	Główny wyświetlacz komputera
<b>5</b>	Przycisk zasilania	Włącznik zasilanie komputera, umożliwia uruchomienie i wyłączenie komputera
<b>6</b>	Przycisk Windows	Przycisk uruchamiający menu startowe Windows
<b>7</b>	Touchpad	Touchpad umożliwiający kontrole komputera za pomocą gestów palców

Producent umożliwia użytkownikowi samodzielną wymianę niektórych podzespołów komputera:

- a) Pamięć operacyjna RAM;
- b) Pamięć masowa SSD;
- c) Bateria;
- d) Panel ekranu;
- e) Klawiatura
- f) Płyta główna

Z zastrzeżeniem, iż wymiana komponentów c, d, e, f może odbyć się tylko w punkcie serwisowym przez wykwalifikowanego pracownika

Jeżeli użytkownik zdecyduje się na samodzielną wymianę podzespołów komputera, może przeprowadzić taką operację pod zdalnym nadzorem Serwisu Centralnego producenta. W tym celu użytkownik powinien skontaktować się z Serwisem Centralnym NTT System S.A. Po konsultacji z użytkownikiem Serwis Centralny prześle wskazaną część oraz instrukcje dotyczące wymiany danej części. Ewentualne uszkodzenia powstałe w skutek niewłaściwie przeprowadzonej wymiany podzespołu nie są objęte gwarancją producenta.

Do przeprowadzenia naprawy konieczne będą wkrętaki krzyżowe PH1 i PZ1, wkrętaki są ogólnodostępne i można je nabyć w sklepach z tego, typu asortymentem.

### **Uwaga**

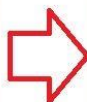
**Przed przystąpieniem do czynności naprawczych należy odłączyć urządzenie od zasilania.**

**Nie wolno uruchamiać komputera ze zdjętymi pokrywami obudowy. Podczas uruchamiania komputera ze zdjętymi pokrywami obudowy, dłonie, palce, mogą być narażone na kontakt z ruchomymi częściami takimi jak łopatki wentylatorów chłodzących oraz może nastąpić porażenie prądem.**

**Ze względu na wrażliwość komponentów wewnętrznych komputera wymagane jest, aby wszystkie prace przeprowadzane były na stanowisku spełniającym wymogi ochrony ESD.**

## DEMONTAŻ SYSTEMU

1. Zdejmij gumowe nóżki, a następnie wykręć 16 śrub mocujących obudowę dolną do obudowy górnej. Następnie zaczynając od tylnej krawędzi ostrożnie oddziel krawędzie dolnej części obudowy od górnej.



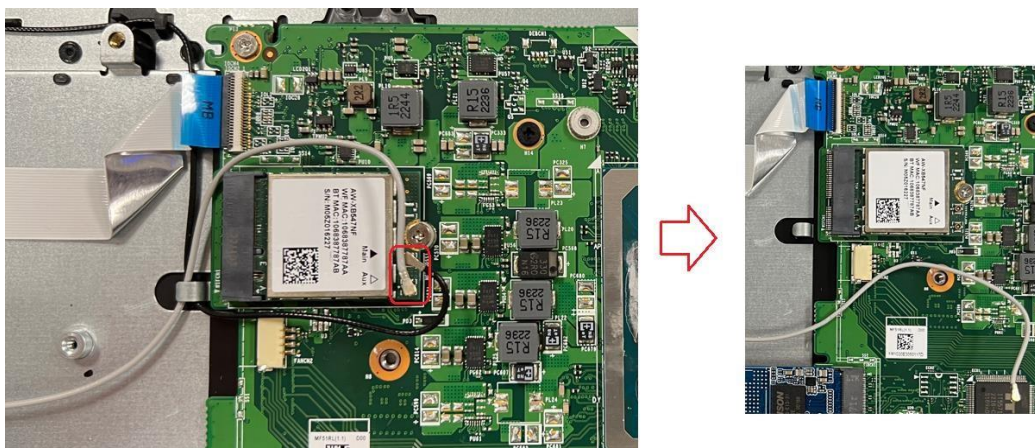
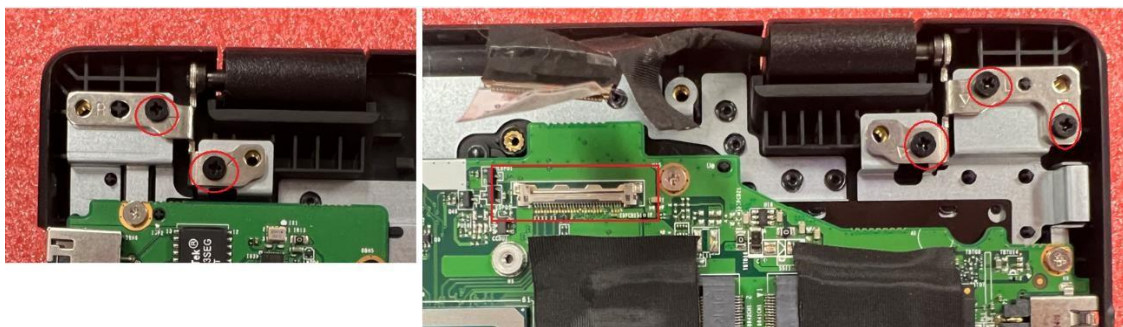
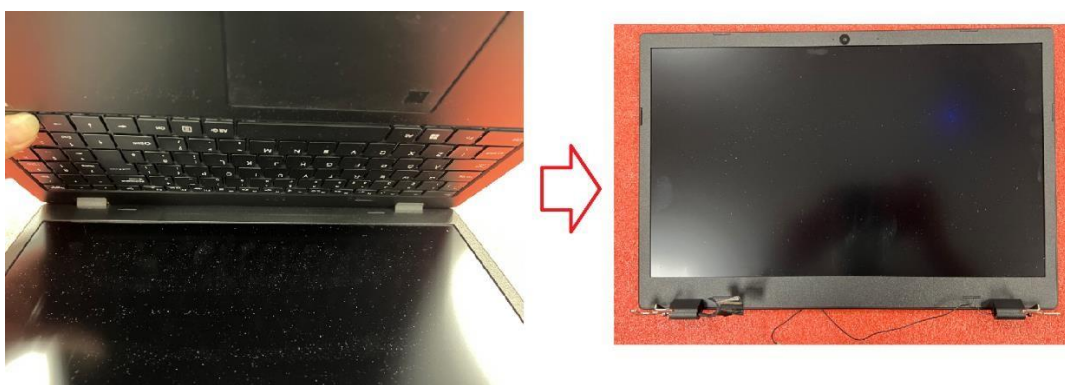
2. Odłącz kabel akumulatora od złącza na płycie głównej.



3. Odłącz kabel wentylatora od złącza na płycie głównej. Wykręć 7 śrub mocujących moduł radiatora i wentylatora do płyty głównej i górnej obudowy. Następnie zdejmij moduł termiczny z wypustek na płycie głównej.





**4. Odłącz antenę wifi.****5. Odłącz LVDS i wykręć śruby zawiasów mocujące oba zawiasy do górnej części obudowy. Śruby prawej strony: 2 szt., lewej strony: 3 szt****6. Otwórz moduł LCD pod kątem 30-45, aby wysunąć moduł LCD z górnej części obudowy.****7. Odłącz połączenia I/O, USB i LTE FFC, a następnie wyjmij je z płyty głównej i płyty I/O.**

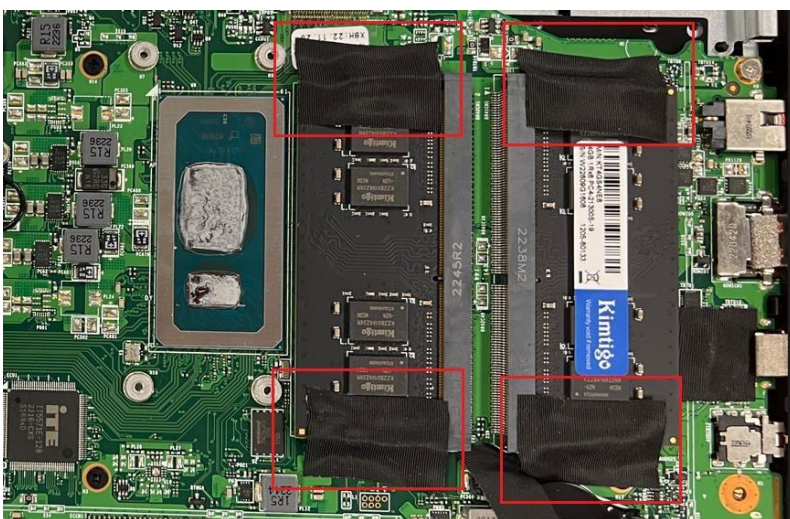
8. Wykręć 4 śruby mocujące akumulator do górnej części obudowy. Obiema rękami podnieś akumulator z kołków ustalających i wyjmij go.



9. Wykręć 1 śrubę mocującą dysk SSD do górnej obudowy, a następnie chwycić dysk SSD za krawędzie i delikatnie pociągnij, aby go wyjąć.

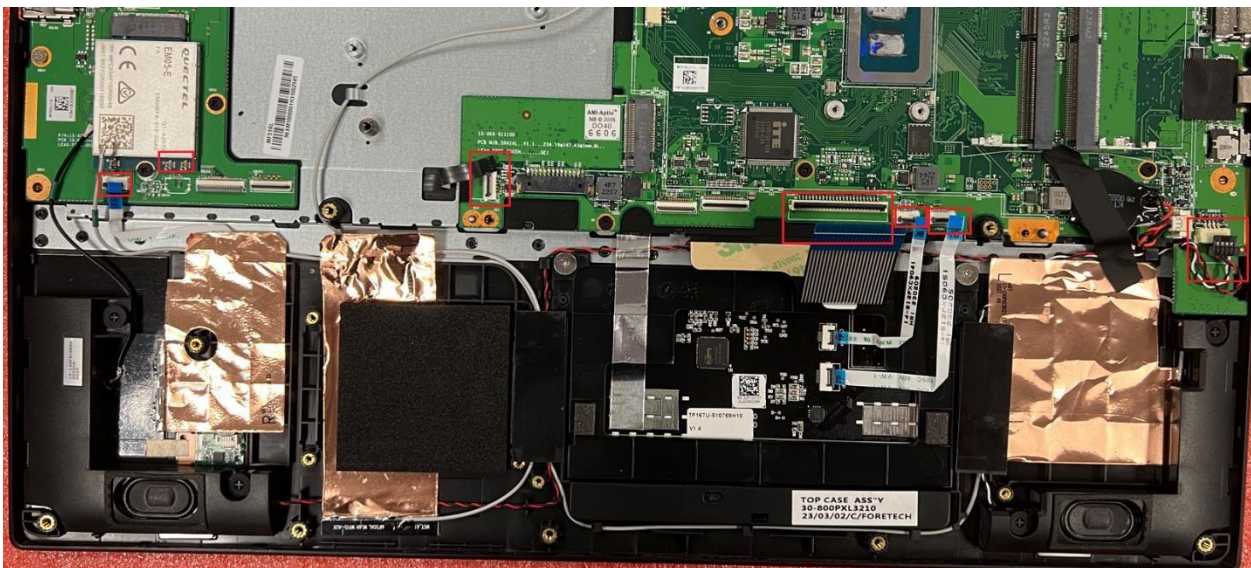


10. Odklej taśmę octanową mocującą moduł pamięci, a następnie wypchnij jednocześnie oba ramiona na zewnątrz, aby zwolnić moduł pamięci do pozycji naprężenia sprężyny. Chwycić moduł pamięci za krawędzie i delikatnie pociągnij, aby wyjąć go z gniazda na płycie głównej.





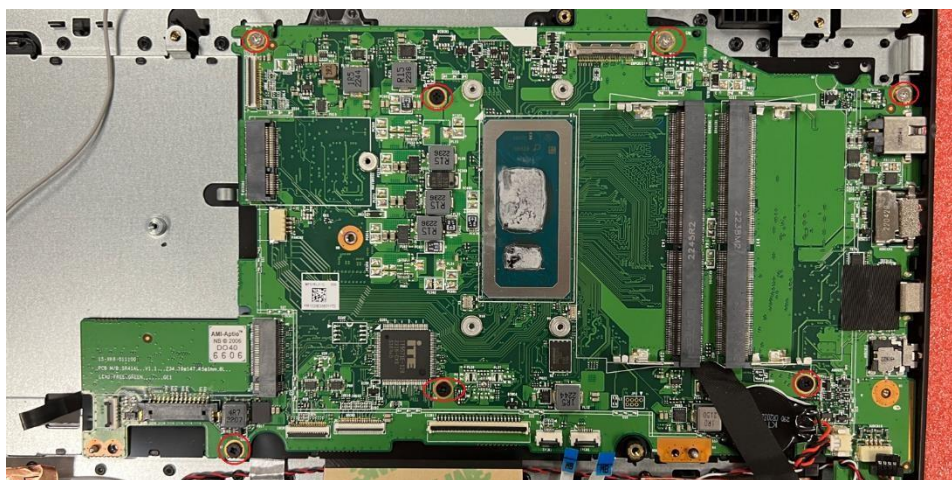
**11.** Odłącz wszystkie kable od płyty głównej i anteny od modułu LTE.



**12.** Wykręć 1 śrubę mocującą moduł Wi-Fi do płyty głównej, a następnie wyjmij go.



**13.** Wykręć 7 śrub mocujących płytę główną do górnej obudowy, następnie zdejmij płytę główną z kołków ustalających i wyjmij ją z górnej obudowy.



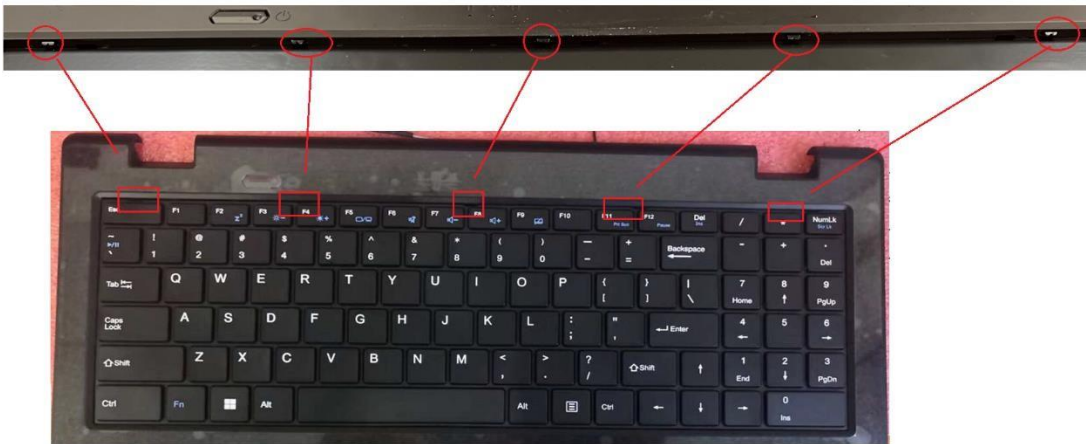
14. Wykręć 1 śrubę mocującą moduł LTE do płyty we/wy, a następnie wyjmij go z płyty we/wy.



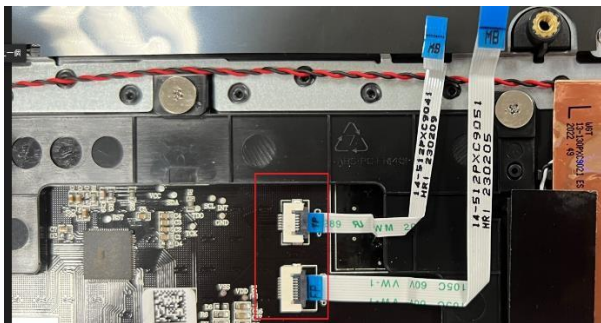
15. Wykręć 4 śruby mocujące płytę we/wy do górnej obudowy, a następnie wyjmij ją.



16. Za pomocą cienkiego plastikowego arkusza lub narzędzia podnieś zatrzaski mocujące klawiaturę do górnej obudowy, a następnie wyjmij klawiaturę.

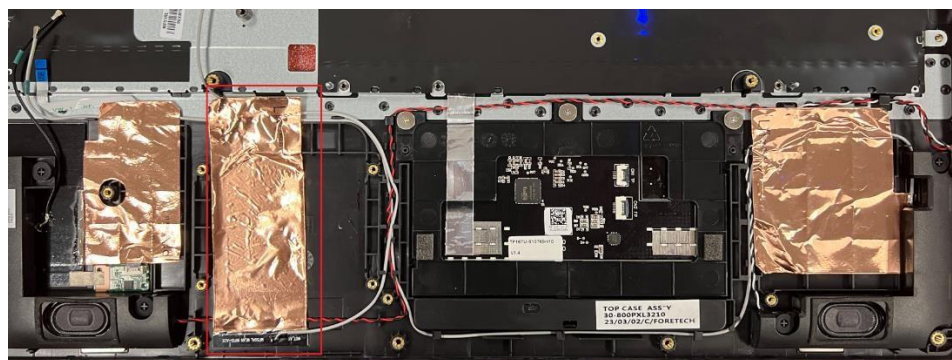


17. Podnieś drążek blokujący na złączu FFC touchpada i odłącz FFC od modułu clickpada.

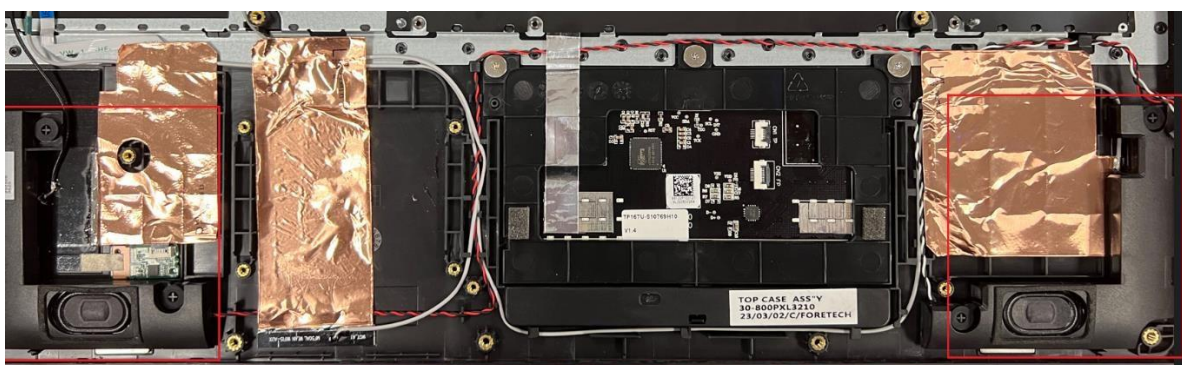




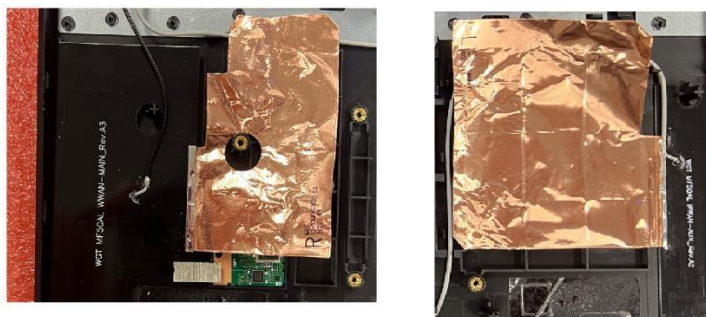
18. Wyjmij antenę Wi-Fi z górnej części obudowy.



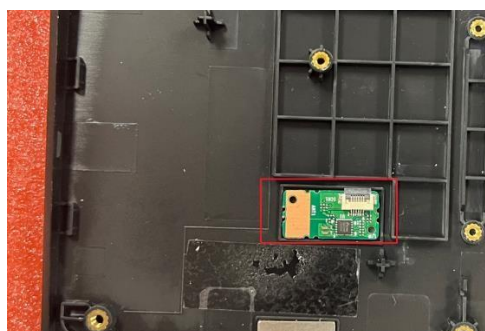
19. Wyjmij głośnik z górnej części obudowy.



20. Wyjmij anteny LTE z górnej części obudowy.

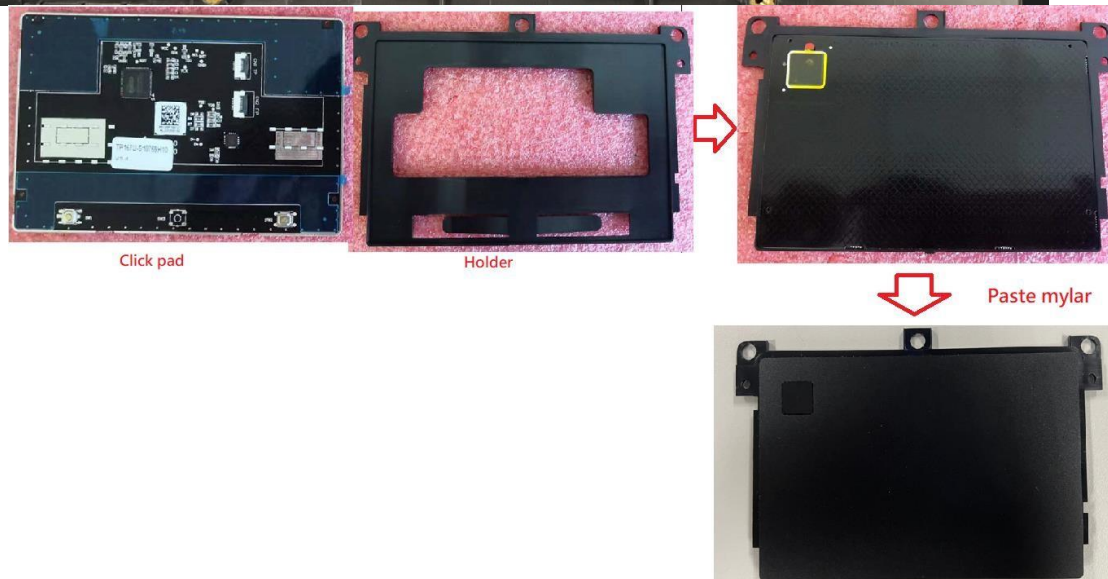
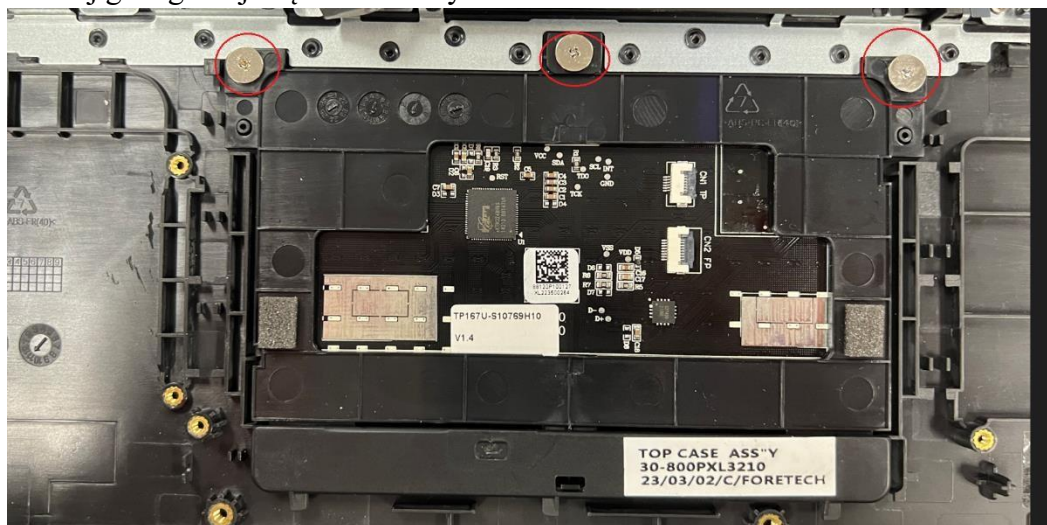


21. Odłącz kartę SAR FFC i wyjmij kartę SAR z górnej części obudowy.





**22.** Wykręć 3 śruby mocujące uchwyt tabliczki dotykowej do górnej części obudowy, a następnie wyjmij go z górnej części obudowy.



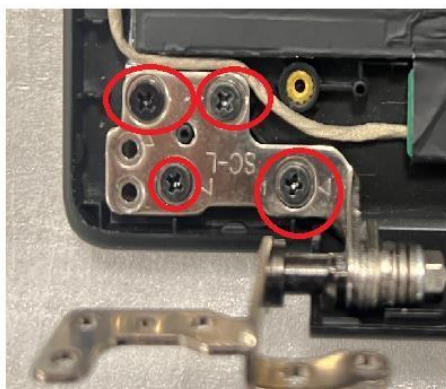
**23. Demontaż modułu LCD**

Ostrożnie oddziel dolną krawędź ramki LCD od modułu LCD (krawędzie ramki LCD są przymocowane dwustronną taśmą)





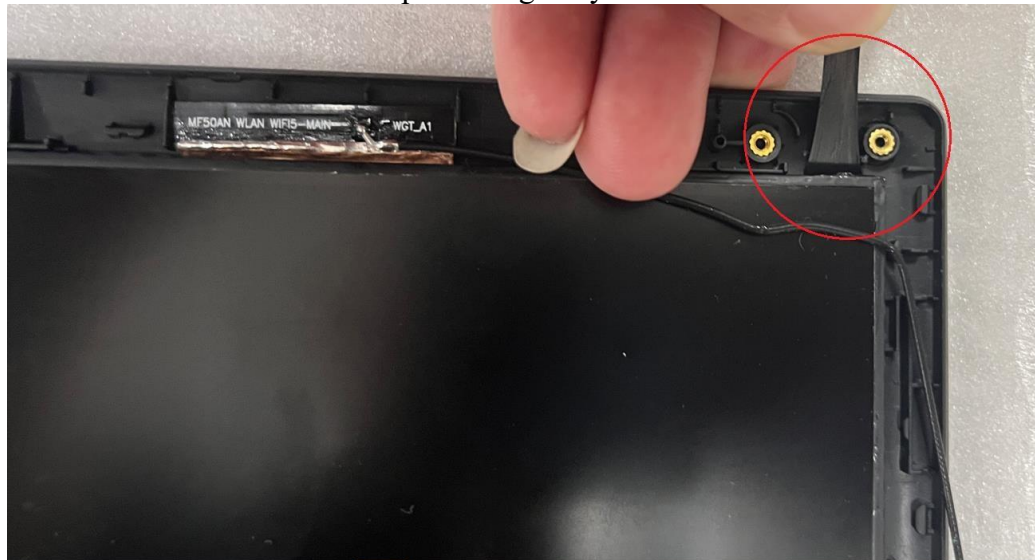
24. Wykręć obie śruby zawiasów mocujące zawiasy do tylnej pokrywy LCD, a następnie zdejmij ją.





**25.** Złap uchwyt jednego z pasków taśmy i ostrożnie owiń go wokół końca narzędzia, takiego jak pęseta lub śrubokręt.

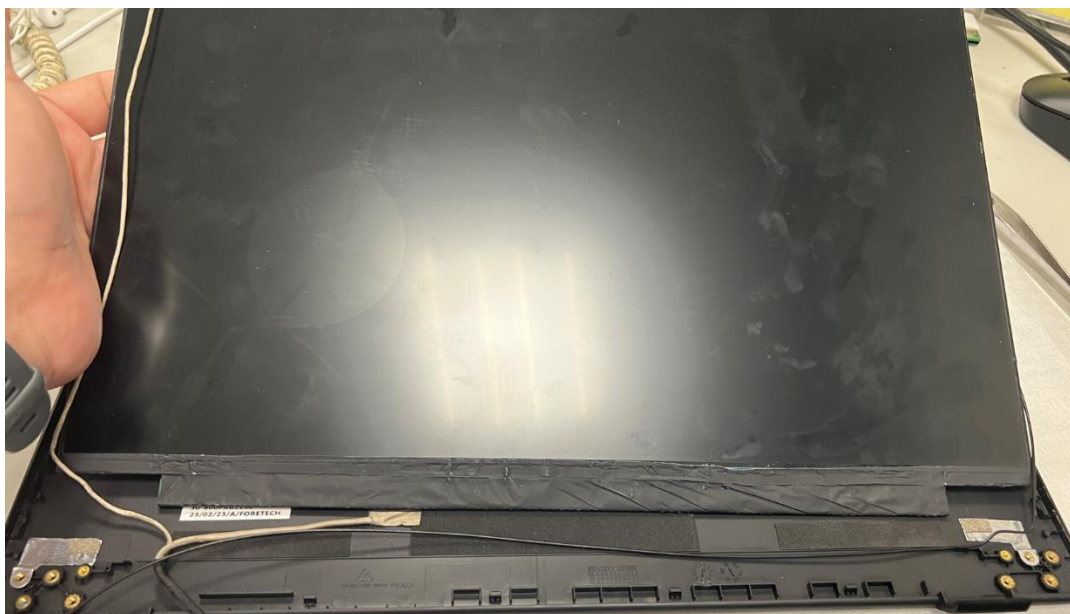
Powoli przekręć narzędzie, aby zwolnić taśmę. Kontynuuj skręcanie, aż cały pasek zostanie usunięty. Uwaga: usunięta taśma rozciągliwa nie nadaje się do ponownego użycia.



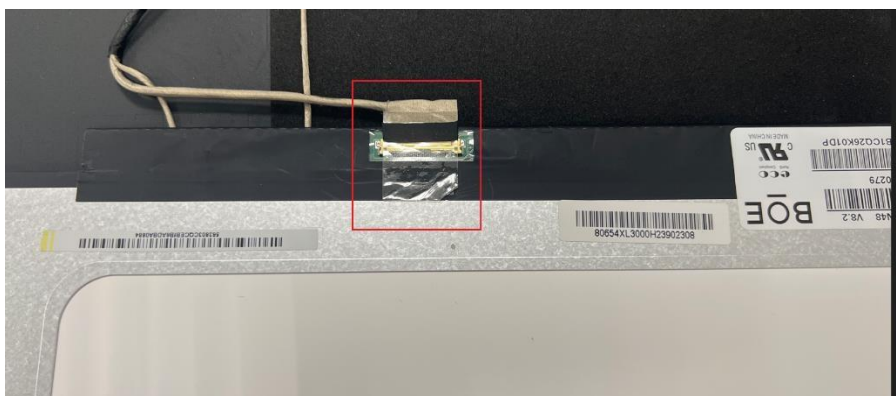
**26.** Powtórz po drugiej stronie.



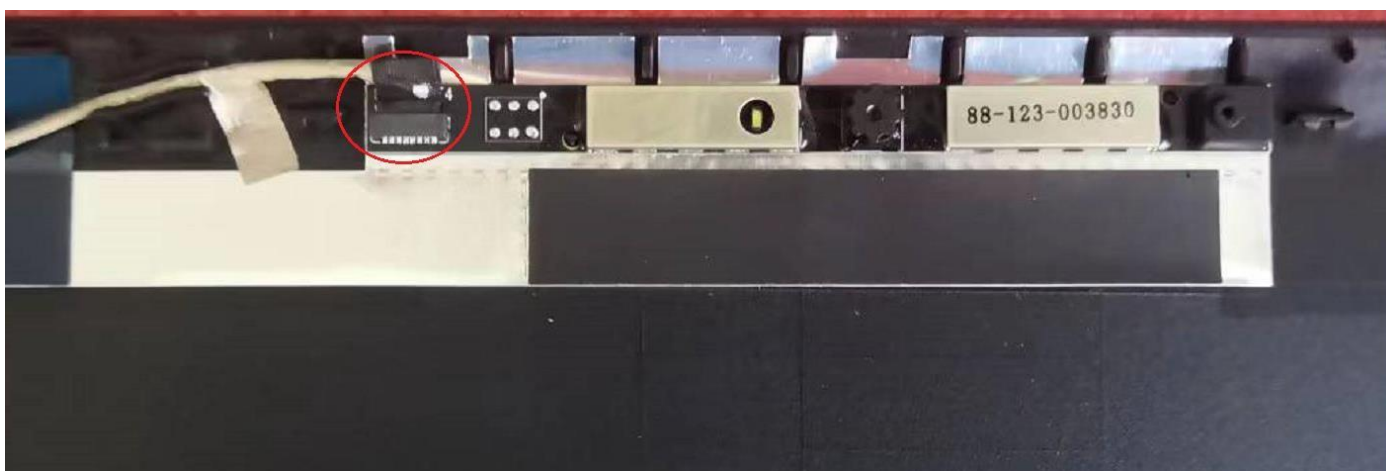
**27. Zdejmij panel z tylnej pokrywy LCD i umieść go przed tylną pokrywą LCD**



**28. Odklej taśmę i odłącz LVDS od panelu.**



**29. Odłącz LVDS od modułu CCD i wyjmij moduł CCD z tylnej pokrywy LCD.**





**30.** Zdejmij antenę z tylnej pokrywy LCD.

